

Cuisiner des produits locaux

notre engagement

au quotidien

Fromage blanc
(nature, sucré, aux fruits, à la vanille)
Petits Suisses aux fruits

Laiterie NOVANDIE

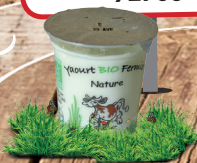
SAVIGNÉ-L'ÉVÈQUE
72460



Yaourts et Fromages Bio

CAEC BIO Avenir

SPAY
72700



LAIGNÉ EN BELIN
72220



Lait Cru Fermier

CAEC "LE REMBLAI"

THORÉE LES PINS
72800



Poires

ANDROUIN Alexandre

Steak Haché Bouchère et Faux-Filet
Sauté de Bœuf 100% Pays de La Loire

Charcuteries

BAHIER

FASSIER

SCEAUX SUR HUISNE
72160

VIBRAYE
72320



SOCOPA

LA FERTÉ BERNARD
72400



Tomates 100% Sarthoises

SCEA AGI-SERRE

LA FLÈCHE
72200



Pommes
et Poires

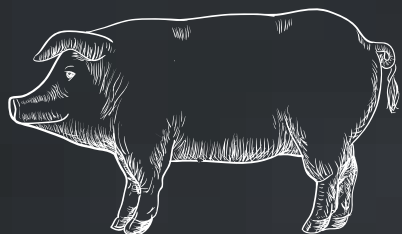
LEROY Pierre

OIZÉ
72330



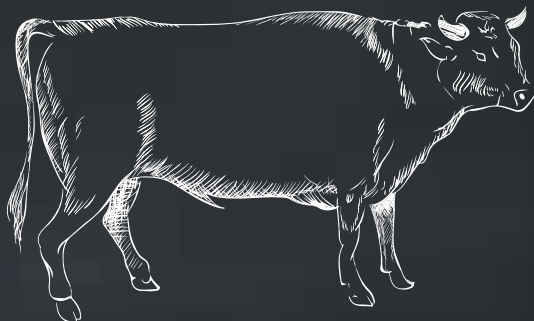
Charcuteries

- BAHIER - 72160 SCEAUX SUR HUISNE
Rillettes, museau de porc, boudin noir, fromage de tête
- FASSIER - 72320 VIBRAYE
Charcuteries diverses



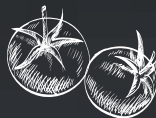
Vande de Bœuf

- SOCOPA - 72400 LA FERTÉ BERNARD
Steak Haché Bouchère et Faux-filet
Sauté de Bœuf 100% Pays de La Loire



Fruits et Légumes

- ANDROUIN Alexandre - 72800 THORÉE LES PINS
Pommes, poires
- CHARTIER Bertrand - 72220 LAIGNÉ EN BELIN
Salades, tomates, céleri branche, concombres
- ETS CORMIER - 72700 BOUSSE
Salades, concombres, tomates, chou blanc,
chou rouge, navet, poireau
- GANOT Denis - 72470 CHAMPAGNÉ
Poireau, courgettes, batavia
- GAUDIN Julien - 72510 MANSIGNÉ
Poireau, concombres, batavia
- HARAN Michel - 72330 YVRÉ LE PÔLIN
Batavia, laitue, courgettes, poireau, persil
- LEROY Pierre - 72330 OIZÉ
Pommes, poires
- POUPION Philippe - 72250 CHALLES
Carottes, salades
- LEDRU Remy - 72220 SAINT MARS D'OUTILLÉ
Poireau, salades, courgettes, céleri branche, navet, melon
- CHAUVIN Dominique - 72390 DOLLON
Salades, tomates
- VERGER LAUNAY - 37370 SAINT AUBIN LE DEPEINT
Pommes, Poires
- EARL LES VERGERS DAVOINE - 72330 YVRÉ LE PÔLIN
Pommes
- SCEA AGI-SERRE - 72200 LA FLÈCHE
Tomates 100% Sarthoises



Produits Laitiers

- GAEC BIO AVENIR - 72700 SPAY
Produits laitiers BIO
- LAITERIE NOVANDIE 72460 SAVIGNÉ-L'EVÊQUE
Fromage blanc (nature, sucré, aux fruits, à la vanille),
petits suisses aux fruits
- GAEC "LE REMBLAI" 72220 LAIGNÉ EN BELIN
Lait entier fermier

